

ซินเจียง คานาสีอและเส้นทางสายไหม

SILK ROAD – THE JOURNEY TO THE WEST

(หลานโจว – วัดถ้ำปิ่งหลิง – จางเย่ – ภูเขาสายรุ้ง – จีวฉวน – กำแพงเมืองจีน
ด่านเจียอ๊กกวน – ตุนหวง – สระน้ำวังพระจันทร์ – ถ้ำโมเกา – ถูหลู่ฟาน –
ภูเขาเปลวไฟ – เมืองโบราณเจียวเหอ – คานาสีอ)

วิทยากร คุณต้นคุณ ดร.ณัฐพงศ์ ลาภบุญทรัพย์

วันที่ 18 – 29 ตุลาคม พ.ศ.2567 (12 วัน 11 คืน)

สายการบิน CHINA SOUTHERN AIRLINES



วันศุกร์ที่ 18 ตุลาคม 2567

กรุงเทพฯ – กวางโจว – หลานโจว

(1)

- 06.00 น. คณะพร้อมกันที่ ท่าอากาศยานสุวรรณภูมิ ชั้น 4 ประตู 10 เคาน์เตอร์ U สายการบินไชน่าเซาเทิร์นแอร์ไลน์ เจ้าหน้าที่สุชนิยมทิวรี่ให้การต้อนรับและอำนวยความสะดวก
- 08.20 น. เดินทางสู่ เมืองหลานโจว โดย สายการบินไชน่าเซาเทิร์น (เที่ยวบิน CZ 362 08.20-12.15//CZ 3385 14.20-17.20)
(เปลี่ยนเครื่องที่สนามบินกวางโจว ประมาณ 2 ชม. // เวลาที่ประเทศจีนเร็วกว่าประเทศไทย 1 ชม.)

17.20 น.

ถึง ท่าอากาศยานเมืองหลานโจว (LANZHOU ZHONGCHUAN AIRPORT) หลังผ่านพิธีการตรวจคนเข้าเมืองและรับกระเป๋าสัมภาระแล้ว เปลี่ยนการเดินทางเป็นรถโค้ชปรับอากาศ

เมืองหลานโจว (LANZHOU) เมืองหลวงของมณฑลชานซู ถือเป็นเมืองที่สำคัญบนเส้นทางสายไหมโบราณที่ผู้คนจากใจกลางแผ่นดินจีนนำสินค้าไปขายให้กับโลกตะวันตก เมื่อประมาณ 2,000 ปีก่อน โดยสินค้าที่ขึ้นชื่อในยุคนั้นคือ ผ้าไหม ซึ่งเป็นที่ชื่นชอบของพวกชาวเปอร์เซียและโรมันเป็นอย่างมาก หลานโจวเป็นเมืองแห่งวัฒนธรรมลุ่มแม่น้ำเหลือง เป็นแหล่งวัฒนธรรมชนกลุ่มน้อย และติดอันดับ 1 ใน 7 เมืองทางทหารที่ใหญ่ที่สุดของจีน โดยในอดีตว่ากันว่าเมื่อครั้งที่ พระเสวียนจั้ง หรือพระเจ้าจี้เจิ้ง เดินทางไปอัญเชิญพระไตรปิฎกที่ประเทศอินเดีย ท่านก็ต้องรอดูคดีผ่านดินแดนที่กลายเป็นเมืองหลานโจวในปัจจุบัน



📍 รับประทานอาหารค่ำ ณ ภัตตาคาร

นำท่านเดินทางสู่ที่พัก WANDA VISTA HOTEL, LANZHOU ***** หรือเทียบเท่า

วันเสาร์ที่ 19 ตุลาคม 2567

เขื่อนหลิวเจียเสี๋ย – วัดปิงหลิง – จางเย่

(2)

เช้า

📍 รับประทานอาหารเช้าในโรงแรม

นำท่าน นั่งเรือชมวิวทิวทัศน์ เขื่อนหลิวเจียเสี๋ย (LIUJAXIA RESERVOIR) ห่างจากตัวเมืองหลานโจวไปทางทิศใต้ (ประมาณ 80 กม. ใช้เวลาประมาณ 2 ชม.) เป็นเขื่อนชลประทานที่ใหญ่ที่สุดของภาคตะวันตก สร้างเมื่อ ค.ศ.1964-1974 สร้างเพื่อผลิตกระแสไฟฟ้าและป้องกันน้ำท่วมพื้นที่การเกษตร ครอบคลุมพื้นที่ 3 มณฑล คือ ชิงไห่ กานซู และชานซี เสร็จสมบูรณ์ในปี 1974 แผนงานครั้งแรก ระยะ 5 ปี เป็นโครงการไฟฟ้าพลังน้ำขนาดใหญ่ ที่ประเทศจีนออกแบบการก่อสร้างเอง ชม **วัดถ้ำปิงหลิง (BINGLING**



GROTTOES) ตั้งอยู่บริเวณเขื่อนหลิวเจียเสี๋ย เอกลักษณ์ของวัดปิงหลิงชื่อ คือ แนวผาที่สูงกว่า 60 เมตรถูกเจาะลึกเข้าไปเป็นถ้ำ ภายในมีประติมากรรมและจิตรกรรมฝาผนังทางพุทธศาสนาจำนวนมากจนได้ชื่อว่า “วัดถ้ำพันพระ” มีทั้งหมด 183 ถ้ำ ประกอบด้วยพระพุทธรูปแกะสลักจากหิน 694 องค์ ชมรูปสลักพระพุทธรูปน้อยใหญ่จำนวนมาก เป็นผลงานประติมากรรมในศตวรรษที่ 5 ที่มีความยิ่งใหญ่ตระการตาเป็นอย่างยิ่ง

เที่ยง

📍 รับประทานอาหารกลางวัน ณ ภัตตาคาร

หลังอาหารนำท่าน **นั่งรถไฟความเร็วสูงสู่ เมืองจางเย่ (SECOND CLASS รอบเวลา 17.25-20.20 D2751)**

ค่ำ

🕒 รับประทานอาหารค่ำ ณ ภัตตาคาร

นำท่านเดินทางสู่ที่พัก ZHANGYE HOTEL, ZHANGYE ***** หรือเทียบเท่า

วันอาทิตย์ที่ 20 ตุลาคม 2567

วัดต้าฝ่อซื่อ – อุทยานภูเขาสายรุ้งต้นเสียดั้งเมืองจางเย่ – จิวฉวน (3)

เช้า

🕒 รับประทานอาหารเช้า ณ ห้องอาหารของโรงแรม

เยือน **วัดต้าฝ่อ (DAFO TEMPLE)** ชมพุทธสถานสำคัญของเมืองจางเย่ สร้างในปี ค.ศ.1098 สมัยซีเซี่ย ภายในวิหารใหญ่เป็นที่ประดิษฐานของพระนอนศักดิ์สิทธิ์องค์ใหญ่ที่สุดของประเทศจีน มีความยาว 34.5 เมตร พระอังก์กว้าง 7.5 เมตร พระกรรณยาว 4 เมตร พระบาทยาว 5.2 เมตร



จากนั้นนำท่านชม **เจดีย์ไม้ เมืองจางเย่** (ภายนอก) สร้างขึ้นตอนต้นราชวงศ์โจวเป็นเจดีย์ที่ได้รับการยกย่องว่าเป็นหนึ่งในเจดีย์ที่ครบห้าองค์ประกอบนั่นคือ โลหะ ไม้ น้ำ ไฟและดิน

เที่ยง

🕒 รับประทานอาหารกลางวัน ณ ภัตตาคาร

บ่าย

นำท่านชม **อุทยานภูเขาสายรุ้งต้นเสียดั้งเมืองจางเย่ (DANXIA NATIONAL GEOPARK)** (ระยะทาง 32 กม. ใช้เวลา 50 นาที) เทือกเขาแห่งนี้ มีชื่อว่า “เขาสายรุ้งต้นเสียดั้งเมืองจางเย่ (DANXIA LANDFORM) ลักษณะของภูเขาที่มีสีสัน สวยงามแปลกตา ซึ่งเกิดจากหินทรายสีแดง ถูกชะล้างด้วยน้ำฝนและลม ทำให้เห็นเป็นสีต่างๆ ในหุบเขาอย่างชัดเจน ซึ่งโทนสีที่เราเห็นเด่นชัดที่สุดคือโทนสีแดง ไล่ไปตั้งแต่สีเหลืองอ่อนไปจนถึงสีแดง สลับสีกันกันไปมา จนกลายเป็นรุ้งสีรุ้งทั่วทั้งหุบเขา ซึ่งประกอบไปด้วยหินทรายและแร่ธาตุต่างๆ ที่เกิดขึ้น

จากการเคลื่อนตัวของเปลือกโลกเมื่อหลายล้านปีก่อน



เดินทางสู่ **เมืองจิ่วจวน** (ระยะทาง 203 กม. ใช้เวลาประมาณ 2.30 ชม.) ในอดีตเรียก ชูโจว มีความสูง 1,000 เมตรจากระดับน้ำทะเล เมืองนี้มีสภาพแวดล้อมที่เหมาะสมแก่การปล่อยดาวเทียม เพราะเป็นที่ราบมีประชากรน้อย อากาศแจ่มใสตลอดปี เมฆน้อย และกลางวันยาวนาน เมืองนี้จึงเป็นศูนย์กลางการปล่อยดาวเทียมต่างๆ ของจีน

ค่ำ

🕒 รับประทานอาหารค่ำ ณ ภัตตาคาร

นำท่านเดินทางสู่ที่พัก WANXUAN INTERNATIONAL HOTEL, JIUQUAN ***** หรือเทียบเท่า

วันจันทร์ที่ 21 ตุลาคม 2567

กำแพงเมืองจีนด่านเจี๋ยอี้กวน – เมืองตุนหวง

(4)

เช้า

🕒 รับประทานอาหารเช้า ณ ห้องอาหารของโรงแรม

เยี่ยมชม **กำแพงเมืองจีนด่านเจี๋ยอี้กวน (JIAYUGUAN GREAT WALL)** (ระยะทาง 32 กม. ใช้เวลา 45 นาที) ความสำคัญของด่านเจี๋ยอี้กวนนี้คือการเป็นจุดปลายสุด (และจุดเริ่มต้น) ของกำแพงเมืองจีนทางฝั่งทิศตะวันตก ที่นี่เป็นปราการด่านสำคัญของการเข้าออกเมืองจีนในยุคก่อน บนเส้นทางสายไหม ซึ่งถือเป็นเส้นทางการค้าที่เก่าแก่ที่สุดในโลกเส้นหนึ่ง ปราการด่านนี้ยังได้รับการขนานนามว่าเป็น “THE FIRST AND GREATEST PASS UNDER HEAVEN” หรือ ด่านแรกที่ยิ่งใหญ่ที่สุดในได้หล้า” อีกด้วย



เที่ยง

🕒 รับประทานอาหารกลางวัน ณ ภัตตาคาร

บ่าย

นำท่านเดินทาง สู่ **เมืองตุนหวง (DUNHUANG)** (ระยะทาง 368 กม. ใช้เวลาเดินทาง 4.15 ชม.) ศูนย์กลางสำคัญบนเส้นทางสายไหม เป็นทางผ่านและจุดแวะพักของขบวนคาราวานพ่อค้า และเป็นเส้นทางแห่งการเผยแพร่พุทธศาสนาจากอินเดียเข้ามายังประเทศจีน ที่นี่ จึงกลายเป็นศูนย์รวมทางเศรษฐกิจและวัฒนธรรมหลากหลายชนชาติ โดยเฉพาะจีน อินเดีย กรีก และอาหรับ นำท่านเดินทางสู่ **สระน้ำวังพระจันทร์ (MINGSHA MOUNTAIN AND CRESCENT MOON SPRING)** ที่ภาษาจีนเรียกว่า “เยว่หย้าเฉวี่ยน



YUE YA QUAN” เป็นบึงกลางทะเลทรายที่น่ามหัศจรรย์ อยู่ที่เมืองตุนหวง มณฑลกลานซู ภาคตะวันตกของจีน ความมหัศจรรย์ของบึงและเนินทรายแห่งนี้คือ รอบของบึงซึ่งมีเนินทรายล้อมรอบนั้น เป็นพื้นที่ราบระหว่างหุบเขาและเมื่อลมพัดผ่านเนินทรายจะมีปรากฏการณ์เสียง จึงได้ชื่อว่า “หมิงซา” แปลว่า “ทรายร้อง” จากนั้นให้ท่าน **ซื้อชุดชมความงามของห้องทะเลทรายยามพระอาทิตย์ตก (ทางบริษัทได้จัดเตรียมถุงผ้ากันทรายสำหรับสวมเท้าไว้สำหรับทุกท่าน)**

ค่ำ

📍 รับประทานอาหารค่ำ ณ ภัตตาคาร

นำท่านเดินทางสู่ที่พัก TIANHE HOTEL, DUNHUANG ***** หรือเทียบเท่า

วันอังคารที่ 22 ตุลาคม 2567

ถ้าโมเกา – ถู่หลู่ฟาน

(5)

เช้า

📍 รับประทานอาหารเช้า ณ ห้องอาหารของโรงแรม

เดินทางสู่ **ถ่าโมเกา (MOGAO CAVES OF DUNHUANG)** (ระยะทาง 28 กม.

ใช้เวลา 40 นาที) สิ่งก่อสร้างมหัศจรรย์บนหน้าผาของเขาหมิงซา กลาง

ทะเลทรายโกบี ห่างจากตัวเมืองตุนหวง ไปทางทิศตะวันออกเฉียงใต้ราว 25 กม.

ผาหินถูกเจาะเป็นถ้ำจำนวนทั้งสิ้น 492 ถ้ำ ภายในเป็นที่บรรจุพุทธประติมากรรม

และภาพเขียนพุทธประวัติต่างๆ ในอดีตถ้ำแห่งนี้ใช้เป็นสถานที่ประกอบพิธีกรรม

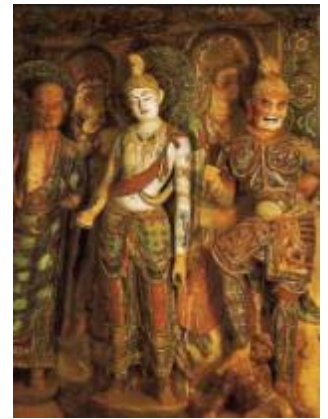
ทางศาสนา **โมเกา (MOGAO)** เป็นถ้ำที่มีขนาดใหญ่ที่สุดและอายุเก่าแก่ที่สุด

ที่รู้จักกันในชื่อ “ถ้ำพระพุทธรูปพันองค์” แกะสลักหน้าผาทางซีกตะวันออกเฉียง

ของภูเขาหมิงซา ความยาว 1,600 เมตร ทุกตารางนิ้วของผนังถ้ำจึงเต็มไปด้วยภาพวาดและรูปสลักทาง

ศาสนา ถ้ำแห่งนี้มีภาพแกะสลักบนผนังเนื้อที่กว่า 45,000 ตารางเมตร นักโบราณคดีตะวันตกจึงขนาน

นามภาพผนังแห่งนี้ว่า “ห้องสมุดบนผนัง”



เที่ยง

📍 รับประทานอาหารกลางวัน ณ ภัตตาคาร

บ่าย

เดินทางสู่เมืองลิวหยวนเพื่อขึ้นรถไฟที่ **สถานี LIUYUAN SOUTH** (ระยะทาง 152 กม. ใช้เวลา 2.30 ชม.)

สู่ **เมืองถู่หลู่ฟาน (TURPAN)** โดยรถไฟความเร็วสูง D575 16.32-19.56 (ใช้เวลา 3.20 ชม.)

เมืองอุหลู่ฟานเป็นเมืองสำคัญของเส้นทางสายไหม ได้ชื่อว่าเป็นเมือง “โอเอซิสแห่งเส้นทางสายไหม” เมืองอุหลู่ฟานมีสภาพภูมิประเทศที่แตกต่างจากที่อื่นในประเทศจีนคือ เป็นเมืองร้อนที่สุดในจีน และเป็นเมืองที่ลมแรงที่สุดในจีนจึงสามารถผลิตไฟฟ้าพลังลมได้ นอกจากนี้เมืองอุหลู่ฟานยังเป็นเมืองแห่งอารยธรรมโบราณและการค้าโบราณสำคัญของเส้นทางสายไหมระหว่างทางผ่านชมโรงงานผลิตไฟฟ้าโดยกังหันลม

ค่ำ

🕒 รับประทานอาหารค่ำ ณ ภัตตาคาร

นำท่านเดินทางสู่ที่พัก HAMPTON HOTEL BY HILTON, TURPAN **** หรือเทียบเท่า

วันพุธที่ 23 ตุลาคม 2567

ภูเขาเปลวไฟ – ถ้ำพระพันองค์ – เมืองโบราณเกาซางกู่เจิง – เมืองโบราณเจียวเหอ – บ่อน้ำคั้นเอ้อจิ่ง (6)

เช้า

🕒 รับประทานอาหารเช้า ณ ห้องอาหารของโรงแรม

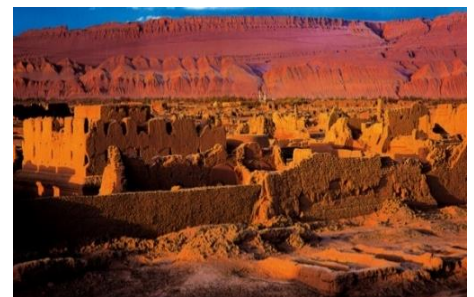
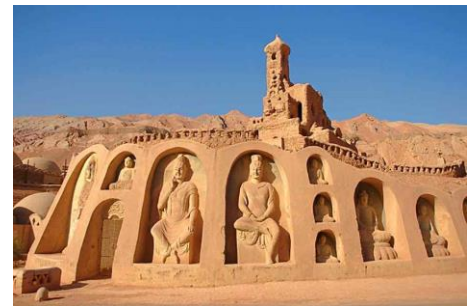
นำท่านชม **ภูเขาเปลวไฟ (THE FLAMING MOUNTAINS, HUOYAN MOUNTAIN)** (ระยะทาง 29 กม. ใช้เวลา 33 นาที) ภูเขาที่มีลักษณะเหมือนเปลวไฟ เด่นสง่าจนมองเห็นได้ชัดเจนในระยะไกล เป็นสถานที่ที่ถูกกล่าวถึงในนิยายไซอิ๋ว ตอนที่ซุนหงอคงไปเยี่ยมพ่อกายสิทธิ์จากองค์หญิงพัทเหล็กมาดับไฟในภูเขาเปลวไฟ เพื่อให้พระถังซำจั๋งได้เดินทางไปเชิญพระไตรปิฎกที่อินเดีย

จากนั้นนำท่านชม **ถ้ำเซียนผอตั้ง หรือ ถ้ำพระพันองค์ (BEZEKLIK THOUSAND BUDDHA CAVES)** เป็นอีกหนึ่งถ้ำพุทธศิลป์โบราณสำคัญของเส้นทางสายไหม เป็นมรดกโลกของจีนโบราณที่มีชื่อในวงการศิลปกรรมโลกประกอบด้วยถ้ำน้อยใหญ่กว่า 490 ถ้ำ เจาะตามผนังเขา มีภาพเขียนและรูปปั้นเกี่ยวกับพุทธศาสนาเป็นจำนวนมากเฉพาะที่เขียนด้วยสีอย่างงดงามตระการตา มีมากถึง 45,000 ตารางเมตร ชมรูปปั้น 2,000 องค์ที่มีมาตั้งแต่สมัยราชวงศ์เว่ย ถึง หยวน

ชม **เมืองโบราณเกาซาง (GAOCHANG ANCIENT CITY)** ภาษาอุยกูร์เรียก DUHU CITY มีความหมายว่า เมืองกษัตริย์ สร้างโดยหน่วยทหารที่ถูกส่งมาพัฒนาพื้นที่ในยุคอาณาจักรจูกูซื่อ (JUSHI) ซึ่งขณะนั้นตรงกับสมัยราชวงศ์ฮั่นตะวันตก (ประมาณ 100 ปีก่อนคริสตกาล) ท่านจะได้เห็นซากเมืองเก่า กำแพงเมืองเก่า ที่ยังคงเหลือร่องรอยอารยธรรมที่เคยรุ่งเรืองมาก่อน

เที่ยง

🕒 รับประทานอาหารกลางวัน ณ ภัตตาคาร



บ่าย

นำท่านเที่ยวชม **เมืองโบราณเจียวเหอ (JIAOHE ANCIENT CITY)** (ระยะทาง 53 กม. ใช้เวลา 1.15 ชม.) ที่นี้เคยเป็นเมืองหลวงของพวกจูชือ (JUSHI) มีลักษณะเป็นป้อมปราการธรรมชาติที่ตั้งอยู่บนหน้าผาสูงชันบนที่ราบสูงระหว่างแอ่งเขา 2 แห่ง และเป็นจุดแวะพักสำคัญบนเส้นทางสายไหม ด้วยลักษณะของเมืองที่สร้างในภูมิประเทศดังกล่าวทำให้เมืองมีลักษณะเหมือนเกาะซึ่งกลายเป็นป้อมปราการธรรมชาติ จึงเป็นเหตุผลที่ว่าทำไมเมืองนี้จึงไม่มีกำแพง ในสมัยราชวงศ์ถัง คาดว่ามีประชาชนอาศัยอยู่ประมาณ 7,000 คน จนถึงในศตวรรษที่ 13 เมืองจึงถูกทำลายโดยเจงกิสข่าน จักรพรรดิผู้ยิ่งใหญ่ชาวมองโกล



จากนั้นนำท่านชม **บ่อน้ำคั้นเอ้อจิ่ง (KAN'ERJING FOLK CUSTOM PARK)** ระบบชลประทานใต้ดินโบราณ โดยใช้ภูมิปัญญาของชาวอุยกูร์โดยขุดคูโหมงค์ส่งน้ำใต้ดินที่ไหลมาจากหิมะที่ละลายจากภูเขาหิมะเทียนชาน เพื่อมาหล่อเลี้ยงชีวิตผู้คนและการเกษตร ปศุสัตว์ มีระยะทางกว่า 5,000 กม. จนได้รับการจัดอันดับให้เป็นงานก่อสร้างโดยฝีมือมนุษย์ที่ยิ่งใหญ่



จากนั้นพาท่านเดินทางสู่เมือง **อุหลุมู่ฉี (URUMQI)** (ระยะทาง 189 กม. ใช้เวลา 2.30 ชม.) ตั้งอยู่ทางตะวันตกเฉียงเหนือของประเทศจีนโดยมีเนื้อที่ประมาณ 1/6 ของพื้นที่ทั้งประเทศ นับเป็นพื้นที่เขตปกครองที่ใหญ่ที่สุดของจีน เป็นถิ่นที่ได้รับสมญานามว่า "ดินแดนแห่งทุ่งหญ้าอันสวยงาม" หรือ ในภาษามองโกล เรียกว่า "อุรุมฉี" นอกเหนือจากธรรมชาติที่สวยงามแล้วนั้น อุหลุมู่ฉียังเป็นเมืองต้นกำเนิดแห่งบทเพลงอันคลาสสิกและโรแมนติก ตั้งอยู่บนท้องทุ่งที่ราบทางตอนเหนือของแนวเทือกเขาเทียนชาน เป็นเมืองหลวงของเขตซินเจียงโดยเป็นเมืองใหญ่ระดับเมืองหลวงมณฑลที่อยู่ห่างไกลจากชายฝั่งทะเลมากที่สุดในโลก

ค่ำ

📍 รับประทานอาหารค่ำ ณ ภัตตาคาร

นำท่านเดินทางสู่ที่พัก **HILTON HOTEL, URUMQI ***** หรือเทียบเท่า**

วันหยุดสัปดาห์ที่ 24 ตุลาคม 2567 **อุหลุมู่ฉี – เมืองเค่อล่าหม่าอี – สวนภูเขาน้ำร้อนมั่งกรดำ – ปู้เอ้อฉิน (7)**

เช้า

📍 รับประทานอาหารเช้า ณ ห้องอาหารของโรงแรม

พาท่านออกเดินทางไปยัง **เมืองปู้เอ้อฉิน (BURQIN)** เป็นเมืองที่มีชื่อเสียงในเรื่องของปลาน้ำเย็นซึ่งเป็นปลาที่มีเนื้อนุ่มและมีกลิ่นหอมที่สามารถหาได้จากสถานที่ที่มีน้ำเย็นที่ไหลจากเทือกเขาที่น้ำแข็งละลายและไหลจากเทือกเขาน้ำแข็งลงมาสู่แม่น้ำหรือทะเลสาบ

เที่ยง
บ่าย

📍 รับประทานอาหารกลางวัน ณ ภัตตาคาร

ระหว่างทางแวะ **เมืองเค่อลาม่าอี (KARAMAY)** เมืองทางตอนเหนือของเขตปกครองตนเองซินเจียงอุยกูร์ ทางตะวันตกเฉียงเหนือของสาธารณรัฐประชาชนจีน ชื่อของเมือง "คาราไม" มาจากภาษาอุยกูร์ที่มีความหมายว่า "น้ำมันสีดำ" ถือเป็นเมืองใหม่ในเขตทะเลทรายโกบี



นำท่านเข้าสู่ **สวนภูเขาน้ำมันมังกรดำ (HEIYOU SHAN)** ให้ท่านได้ชมความอลังการอันยิ่งใหญ่ตระการตาของทุ่งภูเขาน้ำมันนับสิบนับร้อยลูกเรียงรายกันจนคนท้องถิ่นบริเวณนี้เรียกว่า ภูเขามังกรดำ เป็นแหล่งน้ำมันที่ใหญ่ที่สุดในเมืองจีนถือเป็นแหล่งเงินแหล่งทอง

แวะชม **เมืองผี (GHOST CITY)** ที่ตำบล **อูเอ้อเห่อ (WU'ERHE)** เป็นประติมากรรมทางธรรมชาติ ที่เกิดจากการกัดเซาะของลมทำให้เกิดเป็นรูปร่างต่างๆ เมื่อประมาณร้อยล้านปีก่อนพื้นที่บริเวณเมืองผีนี้เคยเป็นทะเลสาบที่มีน้ำใสสะอาด เป็นที่หากินของสัตว์โลกดึกดำบรรพ์อย่างไดโนเสาร์ เช่น PTEROSAUR และ STEGOSAUR จนเมื่อเปลือกโลกมีการเคลื่อนตัวอย่างรุนแรง ทำให้ท้องทะเลสาบบริเวณนี้ดันตัวสูงขึ้นกลายเป็นทะเลทรายที่มีแอ่งหุบหินลึก ผ่านกาลเวลาและกระแสลมที่ได้ซัดเกลากภูเขาหินเหล่านี้เป็นรูปร่าง



ต่างๆ ดูเหมือนหอคอย เจดีย์ ปราสาท และอีกมากมายที่มีสีสันต่างๆ ในสมัยโบราณที่ยังไม่มีถนนเชื่อมระหว่างพื้นที่กับโลกภายนอกและไม่มีคนอยู่อาศัยในพื้นที่โดยรอบ เมื่อมีลมแรงหรือพายุทรายพัดมาจะมีเสียงคล้ายเสียงคำรามไปทั่วเหมือนผีร้องไหยหวนพร้อมด้วยทรายและฝุ่นทั่วท้องฟ้าจึงเป็นที่มาของชื่อเมืองผี ที่เมืองผีจะมีรถรางให้บริการชมบริเวณที่เป็นไฮไลท์ นอกจากนี้ แล้วภายในเมืองผีจากมีกิจกรรมที่อุลู่ถ่ายภาพ ชมธรรมชาติ หรือ ขับมอเตอร์ไซด์ชมธรรมชาติ

ค่ำ 📍 ไร่ รับประทานอาหารเช้า ณ ภัตตาคาร
นำท่านเดินทางสู่ที่พัก SHANG SHI HOTEL, BURQIN **** หรือเทียบเท่า

วันศุกร์ที่ 25 ตุลาคม 2567 บู๊เอ้อฉิน – หาดห้าสี – STONE HUMAN STATUE – คานาสีอ (8)

เช้า 📍 ไร่ รับประทานอาหารเช้า ณ ห้องอาหารของโรงแรม
เดินทางสู่ อู๋ไฉ่ทาน (WUCAITAN) หรือ หาดห้าสี (ระยะทาง 26 กม. ใช้เวลา 40 นาที) เป็นธารน้ำที่อยู่ท่ามกลางหินสีของริมลำธารโอบล้อมด้วยธรรมชาติที่มีความสมบูรณ์ตลอดแนวของธารน้ำที่มีความยาวไกลสุดตาเมื่อยามที่แสงของดวงอาทิตย์สะท้อนต้องลำธาร ความมหัศจรรย์ของธารน้ำแห่งนี้จะปรากฏสู่สายตาของทุกท่านพร้อมทั้งให้ท่านได้ชม แกรนด์แคนยอน ที่เกิดจากการกัดเซาะของสายน้ำและสายลมทำให้เกิดเป็นรูปทรงต่างๆ



เที่ยง 📍 ไร่ รับประทานอาหารกลางวัน ณ ภัตตาคาร
บ่าย ออกเดินทางสู่ คานาสีอ ระหว่างทางแวะเยี่ยมชม GRASSLAND STONE HUMAN STATUE IN KAZAKH ETHNIC PARK (ระยะทาง 104 กม. ใช้เวลาประมาณ 2.45 ชม.)
เดินทางถึง GRASSLAND STONE HUMAN STATUE IN KAZAKH ETHNIC PARK ศูนย์ชาติพันธุ์ชาวคาซัคในพื้นที่อำเภอบู๊เอ้อฉิน ที่จัดแสดงเกี่ยวกับวิถีชีวิตชาวคาซัค ในอำเภอบู๊เอ้อฉินนี้ ชาวคาซัคคือประชากรส่วนใหญ่ ที่นี้ท่านจะได้ชมการแสดงขี่ม้าแบบชาวคาซัค โชว์เดินบนเส้นลวด และรูปปั้นหินรูปคน ซึ่งตีความได้ว่าอาจเป็นหินบนหลุมศพ (STONE GRAVE) หรืออาจจะหมายถึงการเริ่มต้นชีวิตใหม่ๆ เพราะรูปปั้นแต่ละอันส่วนใหญ่หันหน้าไปทางทิศตะวันออก



ค่ำ 📍 ไร่ รับประทานอาหารเช้า ณ ภัตตาคารของโรงแรม
นำท่านสู่ที่พัก HONG FU HOTEL LAKE KANAS RESORT, KANAS **** หรือเทียบเท่า (พักที่นี่ 2 คืน)

วันเสาร์ที่ 26 ตุลาคม 2567

เขตทิวทัศน์คานาสีอ ทะเลสาบมังกรหลับ ทะเลสาบวงพระจันทร์
ทะเลสาบเทวดา

(9)

เช้า **☉ |** รับประทานอาหารเช้า ณ ห้องอาหารของโรงแรม

นำท่านเดินทางสู่ **เขตทิวทัศน์คานาสีอ** (ระยะทาง 31 กม. ใช้เวลาประมาณ 45 นาที) เปลี่ยนการเดินทางเป็นรถอุทยาน เพื่อนำท่านชม **ทะเลสาบมังกรหลับ (WOLONGWAN)** ซึ่งจะมีเกาะอยู่ตรงกลางของทะเลสาบคู่คล้ายกับสันหลังของมังกร จากนั้นชม **ทะเลสาบวงพระจันทร์ (YUELIANGWAN)** ที่มีตำนานเล่าขานว่าเป็นทะเลสาบที่มีรอยเท้าของเจงกิสข่านเป็นรอยเท้าก่อนที่ท่านจะเดินทางขึ้นสู่สรวงสวรรค์



ความน่าอัศจรรย์ของทะเลสาบนี้จะอยู่ที่มันสามารถเปลี่ยนเป็น 2 สีในเวลาเดียวกันได้ ตามอุณหภูมิและลักษณะของท้องฟ้าในยามนั้น ถ้าท้องฟ้ามีลักษณะครึ้มสีของทะเลสาบจะมีสีฟ้าคราม และในคราวที่ท้องฟ้าแจ่มใสลักษณะของน้ำจะมีสีฟ้าใส และ **ทะเลสาบเทวดา (SHENXIANWAN)** เป็นทะเลสาบที่มีจุดเด่นอยู่ที่ความใสของน้ำและภูเขาที่ตั้งเด่นเป็นสง่าอยู่ด้านหลังทะเลสาบแห่งนี้

เที่ยง **☉ |** รับประทานอาหารกลางวัน ณ ภัตตาคาร

ชมวิทิวทัศน์ของทะเลสาบคานาสีอที่ **จุดชมวิวกานาสีอ** เป็นจุดชมวิวที่สูงที่สุดที่ **ศาลาชมปลา** หรือ **กวนยิวีถิง (GUANYU KIOSK)** ณ ระดับ 2,030 ม. ศาลานี้อยู่บนยอดเขาเป็นสถานที่ชมวิวที่ดีที่สุดสามารถมองเห็นทะเลสาบคานาสีอ ได้กว้างไกลและวิทิวทัศน์ของขุนเขา ผืนป่า ชมทุ่งดอกไม้ ป่าสนเขาในวันฟ้าใสกระจ่าง จะสามารถเห็นยอดเขาหิมะห้อยอ้อเฟิง ปราการกันพรมแดนจีน-รัสเซียได้ พร้อมกับผืนน้ำทะเลสาบสีคราม ในอ้อมกอดของภูเขาอัลไต อันทอดยาวไกลลิบตัดกับทิวทัศน์ของป่าสนไซเปรส ป่าเบิร์ช และหลากพันธุ์ไม้เมืองหนาวที่ปกคลุมด้วยสีเขียวขจีสดใส (ช่วงเดือนมิถุนายน-กรกฎาคมที่คานาสีอจะมีทุ่งดอกไม้ป่าบาน บนยอดเขามีหิมะ อากาศเย็นสบายและช่วงปลายเดือนกันยายน-ตุลาคม ช่วงฤดูใบไม้ร่วง ผืนป่าเปลี่ยนสีและยอดเขาเปลี่ยนสี)

ค่ำ **☉ |** รับประทานอาหารค่ำ ณ ภัตตาคารของโรงแรม

นำท่านสู่ที่พัก HONG FU HOTEL LAKE KANAS RESORT, KANAS **** หรือเทียบเท่า (พักที่นี้ 2 คืน)

วันอาทิตย์ที่ 27 ตุลาคม 2567 หมู่บ้านเหม่อู่ซุน – คานาสีอ – อุหลู่มู่จี (10)

เช้า ๑๐ | ๕ รับประทานอาหารเช้า ณ ห้องอาหารของโรงแรม

นำท่านเดินทางสู่ หมู่บ้านเหม่อู่ (HEMU OLD VILLAGE) (ระยะทาง 64 กม. ใช้เวลาประมาณ 1.45 ชม.) ซึ่งตั้งอยู่ในหุบเขาเจียงเต็ง หมู่บ้านนี้อยู่ด้านบนของอุทยานฯ เป็นหมู่บ้านเก่าแก่ที่มีความงดงาม ได้รับการรักษาจากชาวบ้านจากอดีตมาจนถึงปัจจุบัน สถาปัตยกรรมของหมู่บ้านเหล่านี้จะเน้นที่การใช้ไม้ต้นใหญ่ที่มีความแข็งแรงทนต่อลมและความหนาวภายนอก พร้อมชมบรรยากาศและวิวทิวทัศน์ที่เปรียบเสมือน



เมืองในนวนิยายบนโลกมนุษย์ให้ท่านได้เก็บภาพประทับใจถ่ายภาพหมู่บ้าน หมู่บ้านแห่งนี้คือหมู่บ้านที่มีนักถ่ายภาพและนักวาดรูปจากทั่วโลกให้ความสนใจและหลงใหลในมนต์เสน่ห์เป็นอย่างยิ่ง นำท่านเยี่ยมชม **ชนเผ่าถูหวา** ท่านจะได้สัมผัสถึงวิถีชีวิตความเป็นอยู่ของชนเผ่าถูหวา ซึ่งอาศัยอยู่มาช้านาน เป็นชนเผ่าที่มีความสามารถในการเล่นดนตรีที่ไม่มีใครเหมือน นั่นคือ การเป่าปี่โดยใช้จมูกให้ท่านได้ฟังการเล่นดนตรีพื้นเมืองของเผ่าที่แสนประทับใจ

เที่ยง ๑๑ | ๕ รับประทานอาหารกลางวัน ณ ภัตตาคาร

บ่าย หลังอาหารกลางวันออกเดินทางสู่สนามบิน

17.40 น. เดินทางสู่ เมืองอุหลู่มู่จี โดย สายการบินไชน่าเซาเทิร์น แอร์ไลน์ เที่ยวบิน CZ 6614

*** กำหนดเวลาการบินอาจมีการเปลี่ยนแปลงในช่วงตารางบินฤดูหนาว ***

19.00 น. เดินทางถึง สนามบินอุหลู่มู่จี

ค่ำ ๑๑ | ๕ รับประทานอาหารค่ำ ณ ภัตตาคารของโรงแรม

นำท่านเดินทางสู่ที่พัก HILTON HOTEL, URUMQI ***** หรือเทียบเท่า (พักที่นี้ 2 คืน)

วันจันทร์ที่ 28 ตุลาคม 2567 ทะเลสาบเทียนจื่อ – ตลาดต้าปาจา (11)

เช้า

🕒 ๙ รับประทานอาหารเช้า ณ ห้องอาหารของโรงแรม

นำท่านเดินทางสู่ **เทือกเขาเทียนชาน (TIAN SHAN)** (ระยะทาง 92 กม. ใช้เวลา 1.30 ชม.) ชมความงามธรรมชาติป่าสนภูเขาหิมะสูงชันตัดกับสีฟ้าใสของมวลหมู่เมฆ นำท่านล่อง **ทะเลสาบเทียนฉือ (TIANCHI)** ตั้งอยู่บนเทือกเขาเทียนชาน ห่างจากตัวเมืองอุหลุมูฉีไปทางทิศตะวันออก ตัวทะเลสาบตั้งอยู่ใจกลางเทือกเขา เกิดจากการละลายตัวของหิมะบนภูเขาเทียนชาน ทะเลสาบแห่งนี้มีชื่อเสียงว่า “สวยงามดุจสวรรค์” โดยมีความเชื่อว่ามีสระเล็กๆ อยู่ 1 สระ ซึ่งเป็นสระที่เจ้าแม่เทียนมู่เหนียงล้างเท้าก่อนกลับขึ้นไปบนสวรรค์ ส่วนสระสวรรค์ คือ ที่อาบน้ำ และบางครั้งก็ใช้เป็นกระจกส่องหน้า ให้ท่านได้ชมทัศนียภาพอันงดงามรอบทะเลสาบ พร้อมเก็บภาพประทับใจไว้เป็นที่ระลึก



เที่ยง

🕒 ๙ รับประทานอาหารกลางวัน ณ ภัตตาคาร

หลังอาหารนำท่านช้อปปิ้งตามอิสระที่ **ตลาดต้าปาจา (DABAZHA)** (ในภาษาจีนต้า แปลว่าใหญ่ ส่วนปาจา มาจากคำว่า BAZAAR หรือ PLAZA ที่แปลว่าตลาดในภาษาเปอร์เซีย) เพื่อซื้อสินค้าพื้นเมืองมากมาย อาทิ มีดเหล็กจีนเจียง แฉ่หางจามรีผลไม้ อาหารท้องถิ่น ฯลฯ นอกจากนี้ท่านยังจะได้สัมผัสกับวิถีชีวิตของชาวเมือง



ค่ำ

🕒 ๙ รับประทานอาหารค่ำ ณ ภัตตาคาร

นำท่านเดินทางสู่ที่พัก **HILTON HOTEL, URUMQI ***** หรือเทียบเท่า (พักที่นี่ 2 คืน)**

วันอังคารที่ 29 ตุลาคม 2567 อุหลุมูฉี – กวางโจว – กรุงเทพฯ (12)

เช้า

🕒 ๙ รับประทานอาหารเช้า ณ ภัตตาคาร

หลังอาหารเช้าออกเดินทางสู่สนามบิน

กลางวัน

🕒 ๙ รับประทานอาหารกลางวันตามอัธยาศัย ที่ สนามบิน

12:45

เดินทางสู่ **เมืองกวางโจว** โดย **สายการบินไชน่าเซาเทิร์น (เที่ยวบิน CZ 6883 12.45-18.00//CZ361 19.55-21.50)**

(แวะเปลี่ยนเครื่องที่ท่าอากาศยานเมืองกวางโจว ประมาณ 1.55 ชม.)

21:50

ถึง **ท่าอากาศยานสุวรรณภูมิ** โดยสวัสดิภาพ

HAPPINESS IS HERE AND NOW

HAPPY PRICE (ผู้ใหญ่ขั้นต่ำ) (*ไม่รวมตัวเครื่องบิน)	ขั้นต่ำ 15 ท่าน	ขั้นต่ำ 20 ท่าน
ผู้ใหญ่ พักห้องคู่	116,000 บาท	113,000 บาท
พักห้องเดี่ยวชำระเพิ่ม ท่านละ	17,500 บาท	

อัตราค่าบริการรวม

- ▶▶ ค่าที่พัก 4-5 ดาว จำนวน 11 คืน ตามที่ระบุในรายการ
- ▶▶ ค่าอาหารและค่าเข้าชมสถานที่ต่างๆ ตามที่ระบุในรายการ
- ▶▶ ค่าพาหนะระหว่างนำเที่ยวตามที่ระบุในรายการ
- ▶▶ ค่าวิทยากร ดร.ณัฐพงศ์ ลาภบุญทรัพย์
- ▶▶ ค่าไกด์ท้องถิ่นและหัวหน้าทัวร์จากศูนย์นิยามทัวร์อำนวยความสะดวกตลอดการเดินทาง
- ▶▶ ค่าทิปคนขับรถ ไกด์ โรงแรมและร้านอาหาร
- ▶▶ ค่าตั๋วเครื่องบินเส้นทางบินภายในประเทศ สายการบินชั้นนำเซาเทิร์น แอร์ไลน์ เส้นทาง คานาสี-อุบลุมูดี
- ▶▶ ประกันอุบัติเหตุและรักษาพยาบาลในต่างประเทศวงเงินท่านละ 2,000,000 บาท ตามเงื่อนไขกรมธรรม์ (ผู้เดินทางที่อายุต่ำกว่า 16 ปีและมากกว่า 75 ปี วงเงินวงเงินท่านละ 1,000,000 บาท)

อัตราค่าบริการไม่รวม

- ▶▶ ค่าตั๋วเครื่องบิน เส้นทางระหว่างประเทศ ชั้นประหยัด สายการบินชั้นนำเซาเทิร์นแอร์ไลน์เส้นทาง กรุงเทพฯ – หลานโจว/อุรมซี – กรุงเทพฯ ราคาเริ่มต้น 28,000 บาท
- ▶▶ ค่าธรรมเนียมทำหนังสือเดินทาง
- ▶▶ ค่าใช้จ่ายส่วนตัว เช่น อาหารและเครื่องดื่มที่สั่งพิเศษ / ค่าซักรีด / ค่าโทรศัพท์ / มินิบาร์ในห้องพัก ฯลฯ
- ▶▶ ค่าน้ำหนักกระเป๋าที่เกินกว่าที่สายการบินกำหนด
- ▶▶ ค่าทิปหัวหน้าทัวร์

หมายเหตุ

1. บริษัทฯ ขอสงวนสิทธิ์ในการยกเลิกการเดินทางหรือเปลี่ยนแปลงอัตราค่าบริการในกรณีที่มีจำนวนผู้ร่วมเดินทางน้อยกว่าที่กำหนดข้างต้น (ผู้ใหญ่)

2. บริษัทฯ ขอสงวนสิทธิ์ ในการเปลี่ยนแปลงรายการนำเที่ยว สายการบิน โรมแรม ตามความเหมาะสม กรณีที่เกิดเหตุจำเป็น สุดวิสัย อันเนื่องมาจากการล่าช้าของสายการบิน เหตุการณ์ประท้วงหยุดงาน เหตุจลาจล อุบัติเหตุ ภัยธรรมชาติ โดยทั้งนี้ จะรักษามาตรฐานผลประโยชน์ของท่านไว้ให้มากที่สุด
3. บริษัทฯ ขอสงวนสิทธิ์ ไม่รับผิดชอบค่าเสียหายในเหตุการณ์ที่เกิดจากสายการบิน ภัยธรรมชาติ การประท้วง และอื่น ๆ ที่อยู่นอกเหนือการควบคุมของทางบริษัทฯ หรือค่าใช้จ่ายเพิ่มเติมที่เกิดขึ้นทางตรง
4. เนื่องจากการนำเที่ยวนี้ เป็นการชำระแบบเหมาจ่ายให้แก่ตัวแทนในต่างประเทศ บริษัทฯ ขอสงวนสิทธิ์ที่จะไม่คืนเงินที่ท่านชำระมาแล้ว กรณีที่ท่านปฏิเสธ หรือสละสิทธิ์ ในบริการที่ทางทัวร์จัดไว้ให้ เว้นแต่ได้ตกลงล่วงหน้าก่อนการเดินทางและได้รับการยินยอมอย่างถูกต้องจากทางบริษัทฯ เสียก่อน
5. บริษัทฯ ขอสงวนสิทธิ์ที่จะไม่รับผิดชอบค่าใช้จ่าย กรณีที่ท่านถูกปฏิเสธการเข้าออกประเทศ
6. บริษัทฯ ขอสงวนสิทธิ์ ในการพิจารณาผู้ร่วมเดินทางเป็นกรณีพิเศษดังนี้
 - 6.1 ท่านที่สงสัยว่าอาจจะลักลอบเข้าเมือง
 - 6.2 ท่านที่กำลังตั้งครรภ์ อันเนื่องมาจากความปลอดภัยความตัวท่าน (โปรดแจ้งเจ้าหน้าที่ก่อนสมัครทัวร์)
 - 6.3 เด็กทารกที่อายุต่ำกว่า 2 ขวบ เพราะอาจส่งเสียงรบกวนผู้ร่วมเดินทางท่านอื่น ๆ (โปรดแจ้งเจ้าหน้าที่ก่อนสมัครทัวร์)
 - 6.4 ท่านที่ต้องใช้รถเข็นในการท่องเที่ยวเดินทาง (โปรดแจ้งเจ้าหน้าที่ก่อนสมัครทัวร์)
7. ท่านที่จะออกบัตรโดยสารเครื่องบินภายในประเทศ เพื่อต่อไป หรือกลับ จากทัวร์ขอให้ตรวจสอบ และยืนยันการเดินทางของกรุ๊ปทัวร์นั้นกับเจ้าหน้าที่ของบริษัทฯ ก่อนทุกครั้ง
8. อัตราค่าบริการทัวร์อาจปรับเปลี่ยนขึ้นได้ จากการปรับราคาน้ำมันของสายการบิน
9. รูปภาพในโปรแกรมทัวร์ใช้สำหรับโฆษณาเท่านั้น

บริษัท สุขนิยามทัวร์ จำกัด ขอสงวนสิทธิ์ในการเปลี่ยนแปลงราคาและรายการท่องเที่ยว ตามความเหมาะสม ทั้งนี้ขึ้นอยู่กับ การเปลี่ยนแปลงของสายการบิน สภาพการเมือง ภัยธรรมชาติ และเหตุสุดวิสัย โดยยึดถือผลประโยชน์ของผู้เดินทางเป็นสำคัญ หากมีเหตุจำเป็นทางบริษัทฯ จะไม่รับผิดชอบต่อค่าใช้จ่ายต่าง ๆ ในกรณีเกิดเหตุสุดวิสัย เช่น การถูกห้ามออกนอกประเทศหรือห้ามเข้าประเทศ เนื่องจากการพิจารณาของเจ้าหน้าที่ตรวจคนเข้าเมือง

ใบอนุญาตประกอบธุรกิจนำเที่ยวเลขที่ 11/07369